

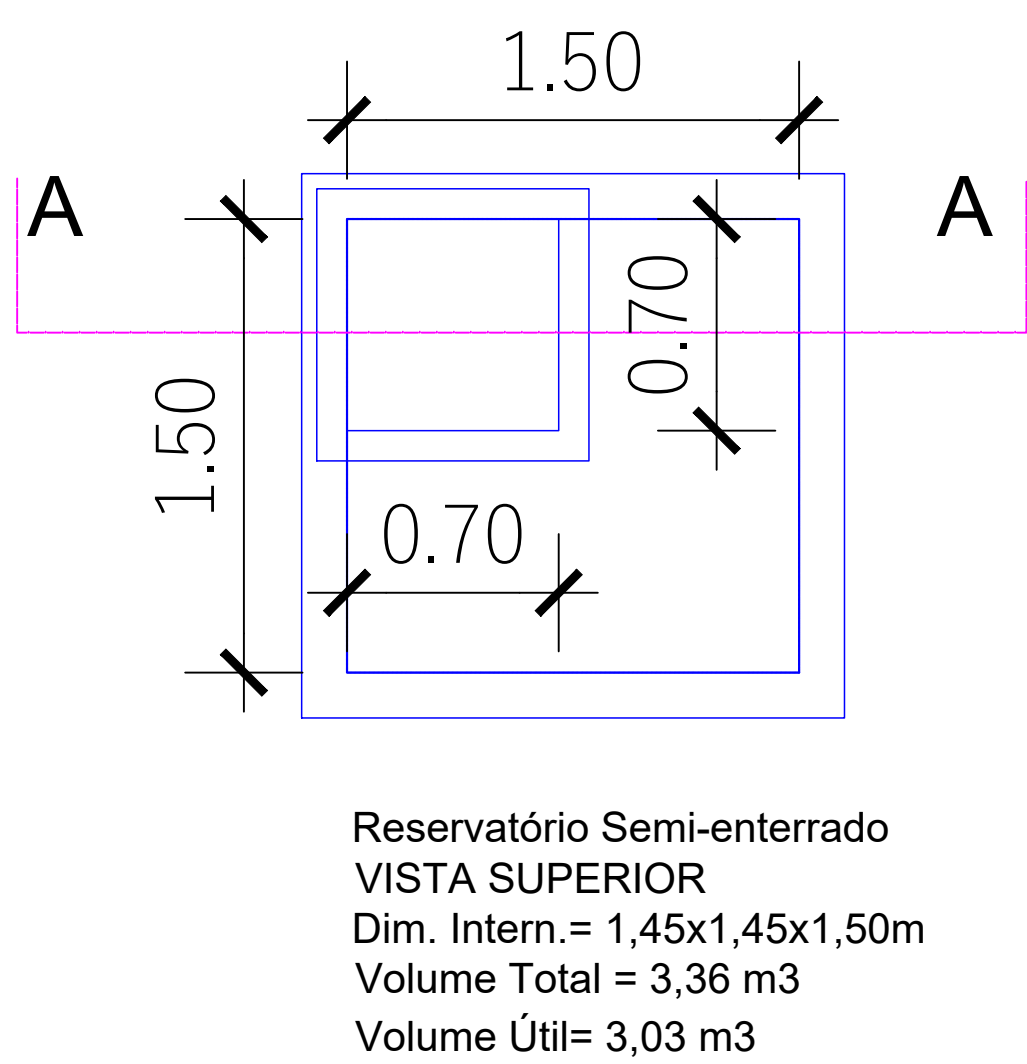
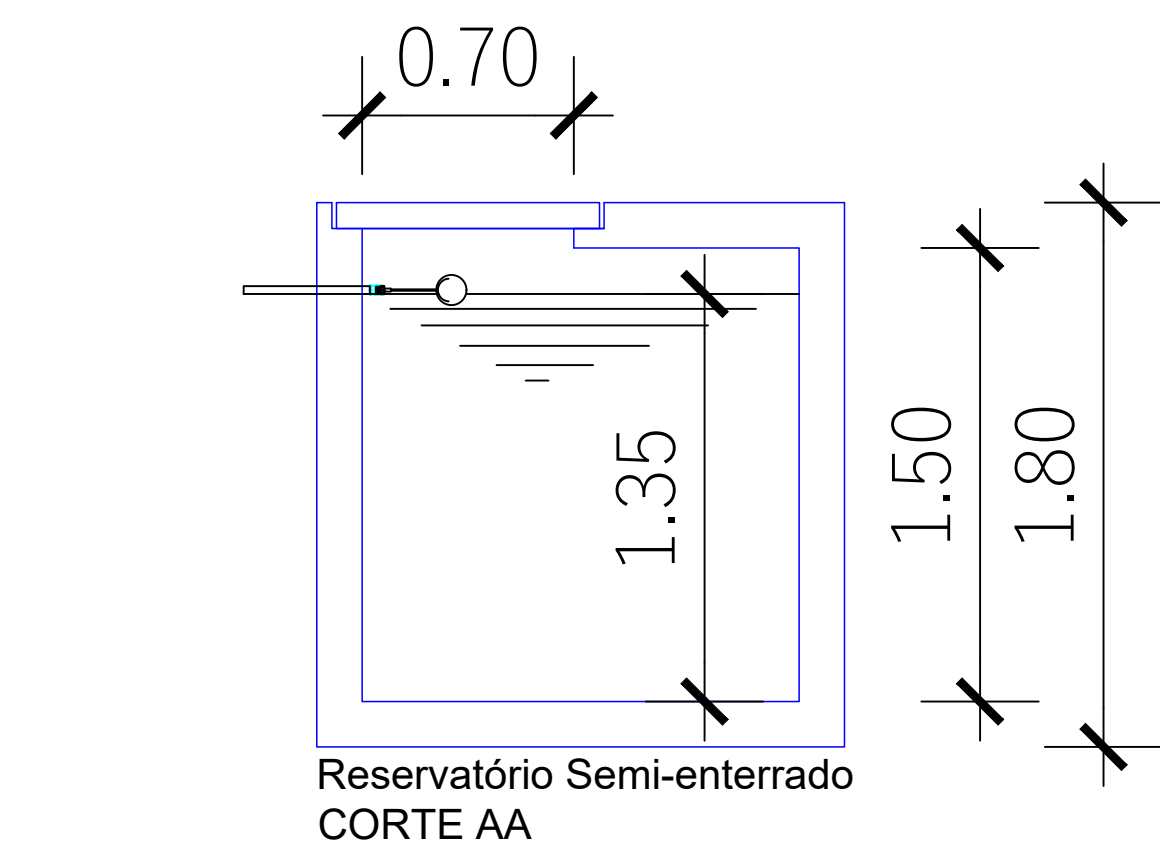
PLANTA DE LOCAÇÃO DO RAMAL DE ABASTECIMENTO, ENTRADA DE SERVIÇO DE ÁGUA FRIA E IRRIGAÇÃO  
ESCALA: 1:50

PVC Soldável marrom				
Quant.	Und.	Dimensão	Descrição	
5,46	m	3/4"	Tubo PVC Soldável marrom (NBR 5648/pe CP19)	
1,74	m	25mm	Tubo PVC Soldável marrom (NBR 5648/pe CP19)	
64,25	m	25mm	Tubo PVC Soldável marrom (NBR 5648/pe CP19)	
1	pc	25mm	Cap	
12	pc	25mm	Curva 45	
16	pc	25mm	Curva 90	
1	pc	25mmx3/4"	Luva com rosca	
1	pc	32mmx1"	Luva com rosca	
1	pc	25mm	Luva de correr	
11	pc	25mm	Tê	

Aço Galvanizado				
Quant.	Und.	Dimensão	Descrição	
2	pc	1"	Niple Duplo	

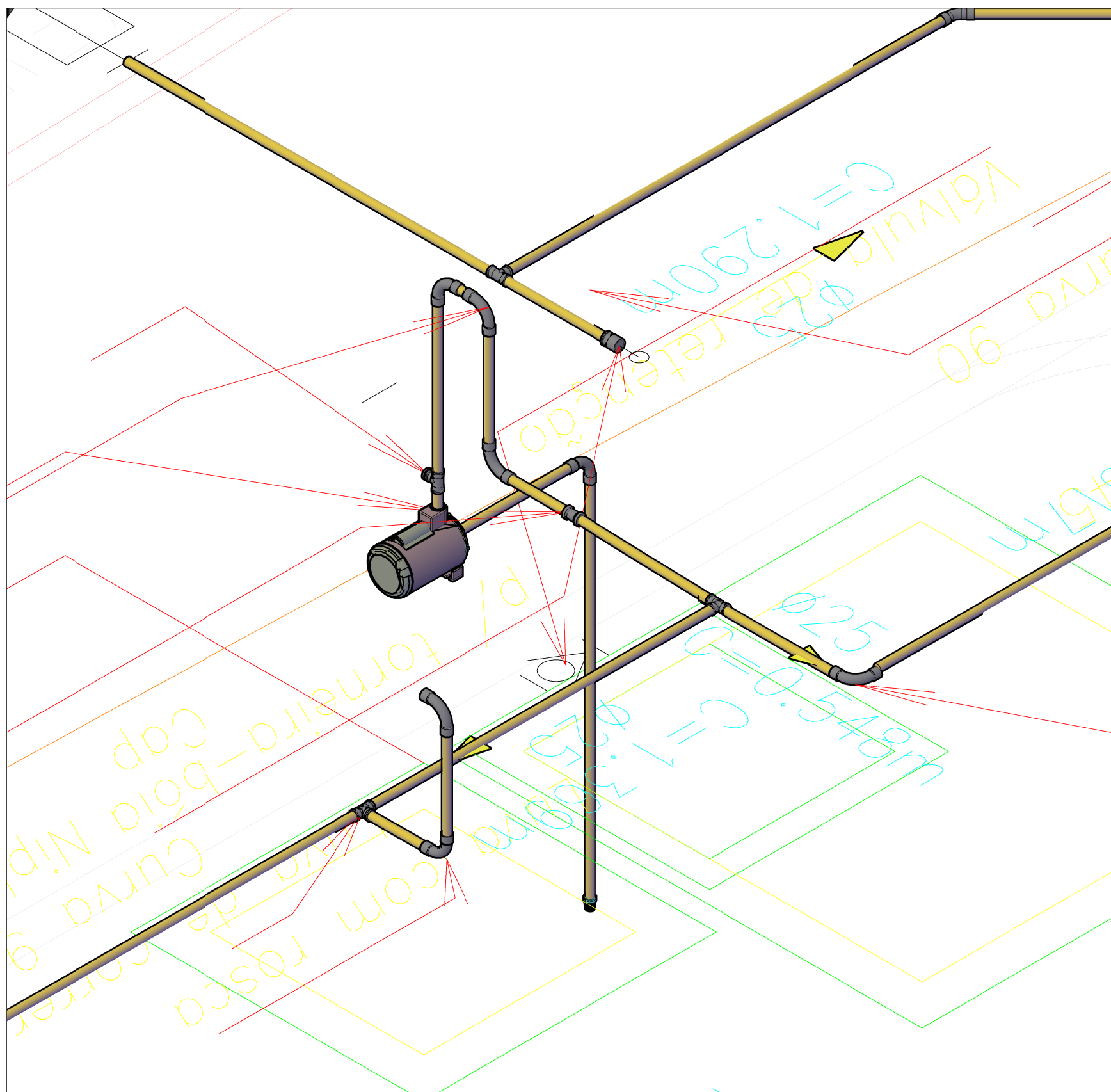
PVC Roscável branco				
Quant.	Und.	Dimensão	Descrição	
0,070	Barra	3/4"	Tubo PVC Roscável branco	

Registros,Valv.,Hid				
Quant.	Und.	Dimensão	Descrição	
1	pc	3/4"	Hidrômetro	
1	pc	3/4"	Válvula de retenção	
1	pc	3/4"	Válvula de pé com crivo	
1	pc	1/2CV	Motor-bomba	
1	pc	25mmx3/4"	torneira-bóia 25 mm	



LEGENDA:

PVC Soldável marrom	
	- Cap 25mm (Detalhado/em Planta)
	- Curva 90 25mm (Detalhado/em Planta)
	- Luva com rosca 25mmx3/4" (Detalhado/em Planta)
	- Luva com rosca 32mmx1" (Detalhado/em Planta)
	- Tê 25mm (Detalhado/em Planta)
	- Curva 45 25mm (Unifilar/em Planta)
	- Curva 90 25mm (Unifilar/em Planta)
	- Curva 90 25mm (Unifilar/Sobe)
	- Luva de correr 25mm (Unifilar/em Planta)
	- Tê 25mm (Unifilar/em Planta)
Aço Galvanizado	
	- Niple Duplo 1" (Detalhado/em Planta)
Registros,Valv.,Hid	
	- Hidrômetro 3/4" (Unifilar/em Planta)
	- Válvula de retenção 3/4" (Unifilar/em Planta)
TUBULAÇÃO	
	- Tubo PVC Roscável branco 3/4" (Detalhado)
	- Tubo PVC Soldável marrom (NBR 5648/pe CP19) 25mm (Detalhado)
	- Tubo PVC Soldável marrom (NBR 5648/pe CP19) 3/4" (Detalhado)



EMISSÃO INICIAL	RICARDO	SOLICITANTE	19/09/2025	R00
DESCRIÇÃO	EXECUTADO	SOLICITANTE	DATA	REVISÃO
PREFEITURA DE GARANHUNS				
SECRETARIA DE PLANEJAMENTO				
OBJETO: CONTRATAÇÃO DE EMPRESA DE ENGENHARIA PARA EXECUÇÃO DOS SERVIÇOS DE ENGENHARIA, EM PRAÇA NO DISTRITO SÃO PEDRO, NO MUNICÍPIO DE GARANHUNS-PE.				
ART	Contrato	PROCESSO	ÁREA	
ART	CONTRATO	PROCESSO	ÁREA	
Desenho	PAVIMENTAÇÃO EM PARALELEPÍEDOS GRANÍTICOS		PE-HID-2025.10.009-001-R00	
Administrador	PROJETO HIDRÁULICO		Folha 01/01	
PRAÇA NO DISTRITO SÃO PEDRO		Como Indicado		
PLANTA BAIXA, RESERVATÓRIO E RAMAIS		Data 19/09/2025		
Desenhado por	Rosa Tereza			
SIVALDO RODRIGUES ALBINO		RICARDO P. C. de Miranda Filho		
PREFEITO		Engenheiro Civil		
CNPJ: 11.903.890/0001-00		C. 135419/1817012402		
		RICARDO PEREIRA CAVALCANTE DE MIRANDA FILHO		
		ENGENHEIRO CIVIL		
		CREA-PE Nº 18170124025		